

LIFE GRANATHA - Fuoco prescritto e coltivazione delle eriche per il mantenimento dell'habitat per gli uccelli di brughiera

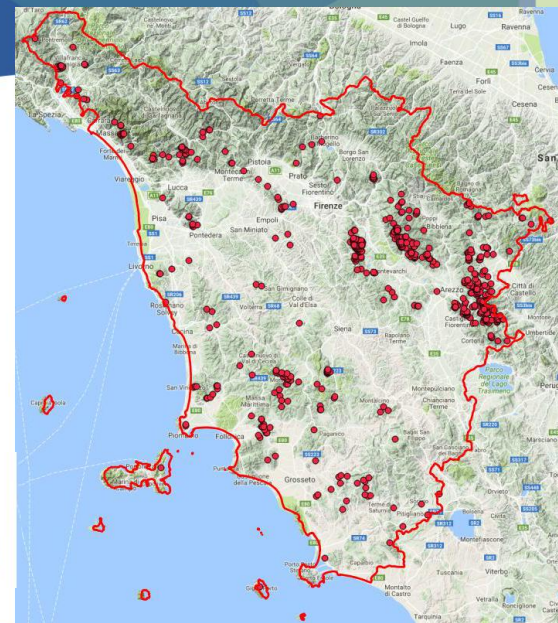
Marcello Miozzo (*D.R.E.Am. Italia*)



Le brughiere ad Erica scoparia



8688 ha
(elabo IFT)

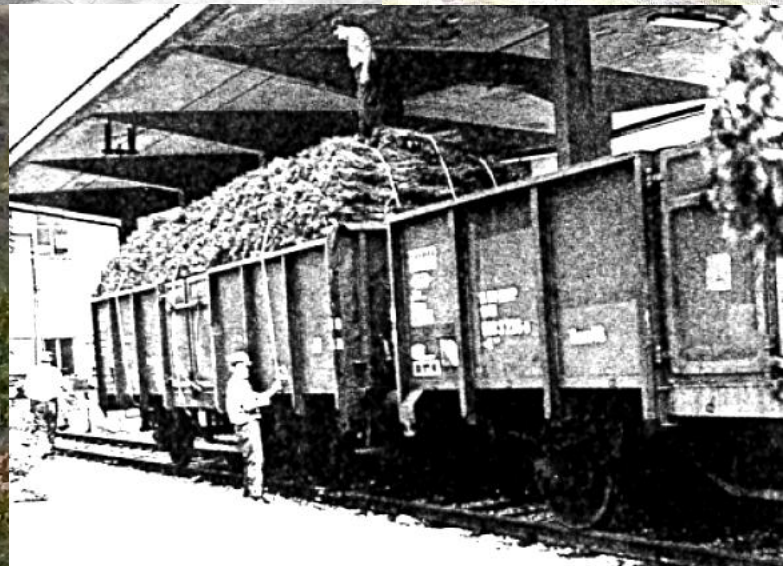


25 LIFE &
FORESTE

Le brughiere ad Erica



All'inizio degli anni '70 del '900 un piccolo capoluogo di provincia consumava 3-5.000 scope l'anno; una città come Milano 150.000 (Gambi 1972)

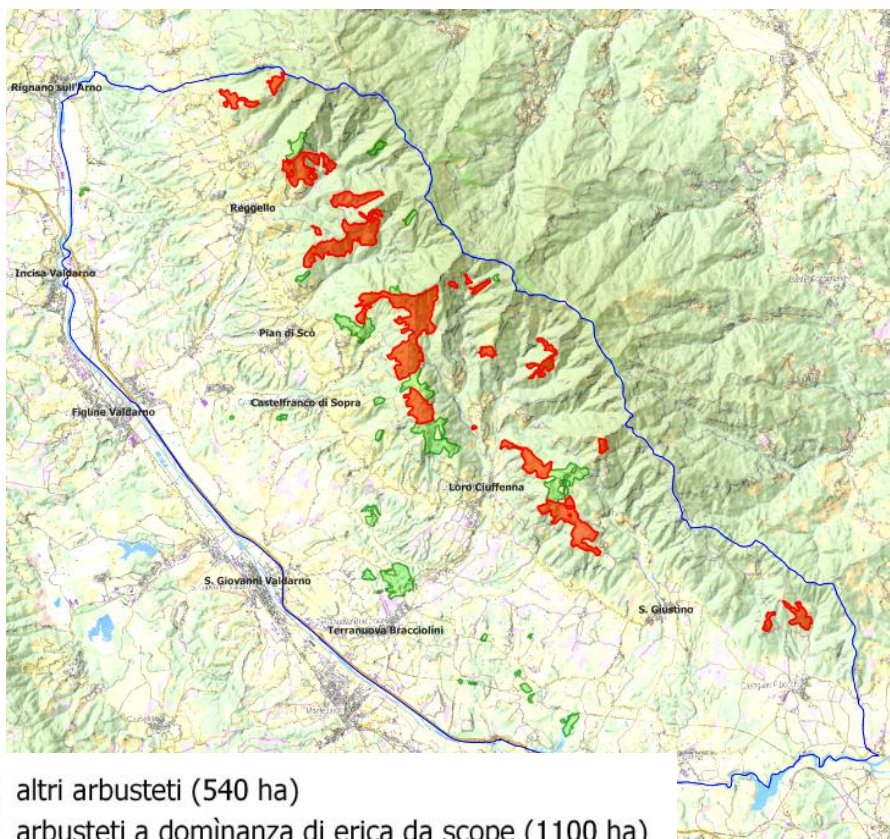


25 LIFE &
FORESTE

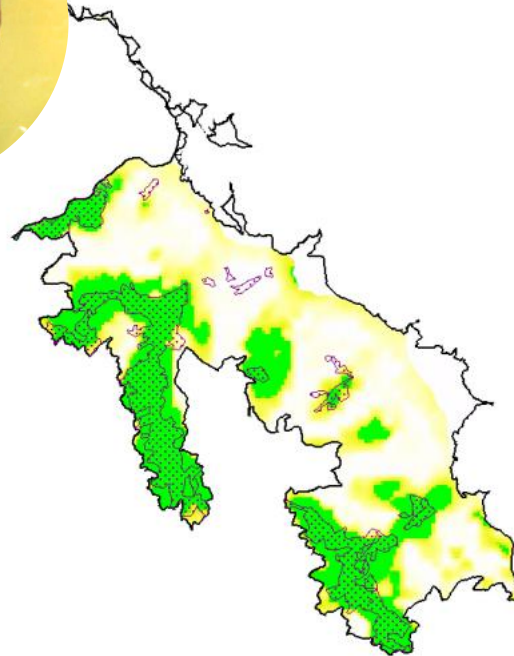
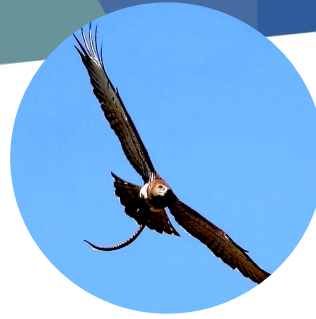
Le brughiere ad Erica scoparia



l'habitat e le specie



l'habitat e le specie



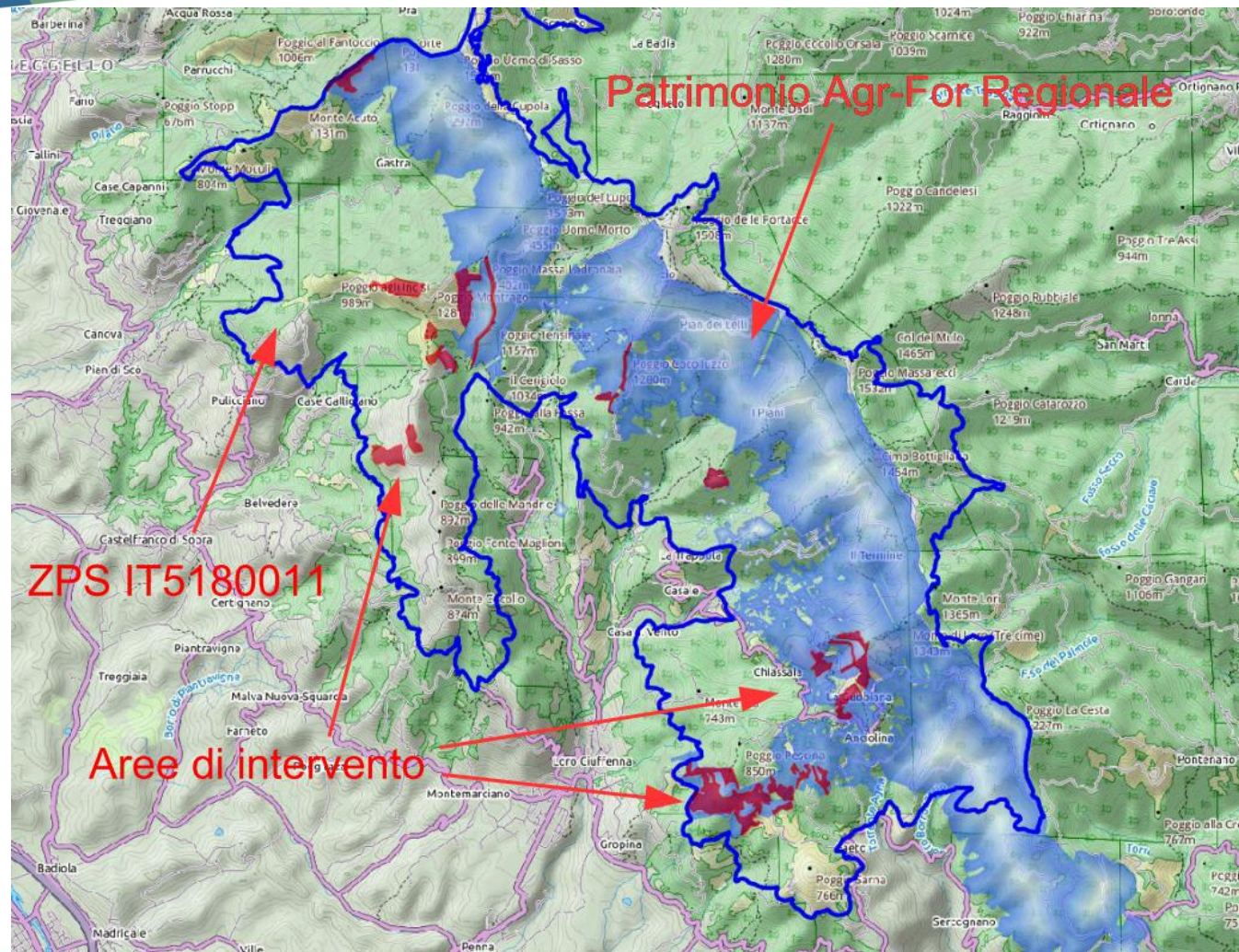
25 LIFE & FORESTE

FIRENZE | Palazzo dei Congressi
19 MAGGIO 2017

obiettivi del progetto

- Miglioramento dello stato di conservazione e aumento delle popolazioni di Magnanina comune, Tottavilla, Averla piccola, Albanella minore, Calandro e Succiacapre ripristinando il loro habitat di nidificazione (brughiere di montagna);
- Miglioramento dello stato di conservazione e aumento delle popolazioni di Biancone e Falco pecchiaiolo attraverso il ripristino e il miglioramento dello stato di conservazione dei loro habitat di alimentazione (brughiere montane);
- Definizione di un modello di gestione economica della brughiera al fine della sua conservazione nel tempo.

Territorio



25 LIFE & FORESTE

FIRENZE | Palazzo dei Congressi
19 MAGGIO 2017

partners e numeri del progetto



Unione dei Comuni del Pratomagno



Costo totale : 1.330.091 Euro

Contributo EU: 797.606 Euro (59,9%)

Durata: Start: 01/09/16 - End: 30/06/22 (70 mesi)

circa 4 ULA per 6 anni

incarichi di assistenza esterna 378.215 Euro

le azioni: interventi di ripristino naturalistico

Realizzazione di interventi di taglio della vegetazione arborea e arbustiva non tipicamente legata all'ericeto con abbruciamento nei luoghi di taglio ed esbosco solo nei casi di accessibilità ordinaria.

Area di intervento circa **80 ettari** da eseguirsi in frazioni da $\frac{1}{4}$ all'anno per 4 anni.

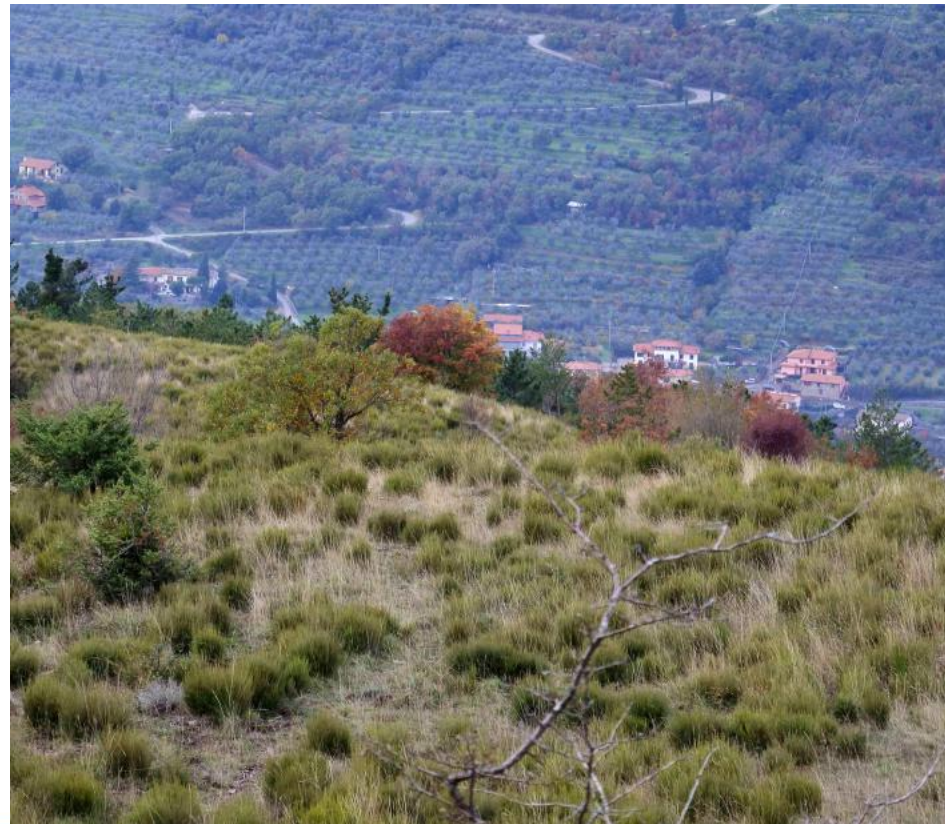


le azioni - produzione di scope e conservazione

Messa a punto di un modello di gestione economica degli ericeti produttivi in condizioni di buona accessibilità.

E' previsto il taglio della vegetazione per 4 anni, recupero del materiale per **73 ha** dei quali **19,44 ha** sono privati.

Le superfici saranno anche sottoposte ad un piano di coltivazione.



miele

Prodotti attuali dell'Erica



- produzione significativa di miele uniflorale
- presente



tettoie e tegole



fascine



scope



stuoie



25 LIFE & FORESTE

le azioni - il fuoco prescritto

Su **10 ettari** e in forma sperimentale, sarà testato come metodo di mantenimento dell'ericeto, la tecnica del fuoco prescritto.

Gli interventi inizieranno nel 2017 e saranno realizzati dai tecnici e operai dell'Unione affiancati da altre unità della Regione Toscana



l'agenda 2017

- sabato 20 maggio escursione con AUSF firenze, AUSF Italia e IFSA
- giugno 2017 ultimo incontro tavolo di progettazione
- giugno 2017 conclusione della progettazione esecutiva
- luglio 2017 incontro informativo con CAI
- settembre 2017 primo work shop del progetto
- ottobre 2017 inizio degli interventi
- novembre 2017 redazione del modello economico
- dicembre 2017 selezione pubblica dell'operatore economico

seguiteci sul sito del progetto
www.lifegrantha.eu

