

The role of good communication for the sustainable forest management



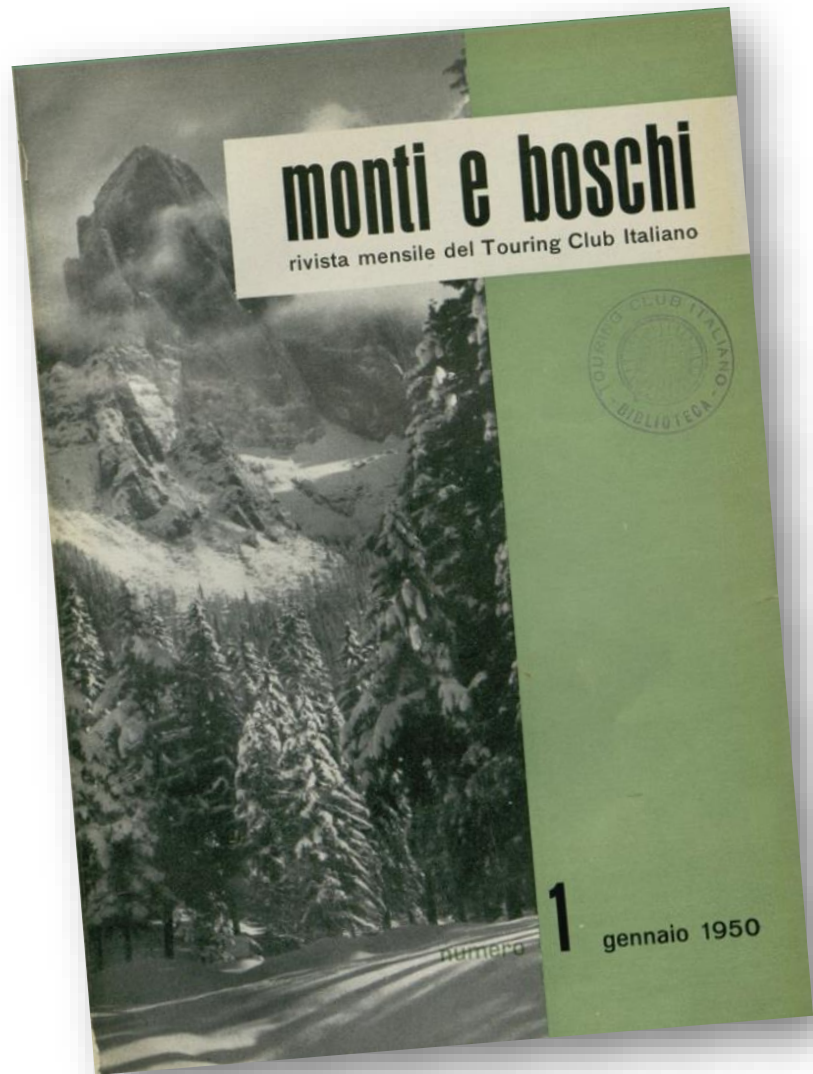
Luigi Torreggiani

luigitorreggiani@compagniadelleforeste.it



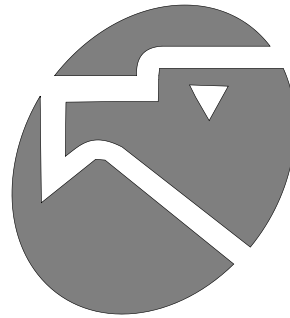
www.compagniadelleforeste.it

Si è sempre fatta comunicazione forestale...



Monti e Boschi - 1950

Touring Club Italiano



**Istituto nazionale LUCE 1925
«Boschi sorgente di ricchezza»**

*"Film ideato ed edito dalla Direzione Generale
delle Foreste, da proiettarsi a cura della
Corporazione Forestale Italiana"*



... ma in un contesto molto diverso da oggi!

POPOLAZIONE sopra i 10 anni
classificata per professione e condizione
dal censimento del 1911 - Totale del
Regno 26.580.000

Agricoltori	9.036.000
Lavoratori nelle industrie di ogni genere terrestri e marittime	4.143.000
Amme pubblica e privata - Professioni	1.414.000
Grandi e piccolo commercio	922.000
Condizioni non professionali comprese le donne attendenti a casa	10.178.000

Agricoltori



Condizioni non professionali: Donne di casa - studenti - capitalisti -



Industrie terrestri e marittime



Commercio

Professioni

Fine '800

9 Milioni di agricoltori
34% della popolazione italiana

Oggi

Circa 1,5 Milioni di addetti
in agricoltura
2,5% della popolazione italiana



Che cosa è cambiato?

«Le conoscenze tradizionali (common knowledge) sono state erose dai processi trasformativi postmoderni, con un conseguente spostamento di queste all'interno della sfera delle competenze tecniche (technical knowledge), a carattere prettamente scientifico.

Se viene meno quel capitale culturale frutto di conoscenze tramandate e vissute, di esperienze pratiche e di una percezione multidimensionale dell'ambiente naturale in cui la comunità vive, viene meno anche la capacità delle persone di valutare con competenza e in maniera equilibrata qualsiasi intervento di selvicoltura»

Giampiero Branca - UNISS, Progetto SAM Marganai



**Nel 2050 circa
il 70% della
popolazione
vivrà in città**

Stime ONU 2018

Nel frattempo... intensa ed efficace attività di comunicazione ambientalista dagli anni '70-'80

Campagna WWF 2008



Campagna WWF 1988



e sostanziale vuoto comunicativo del settore forestale, specialmente in Italia...

Perché comunicare oggi?

Il difficile rapporto con il giornalismo generalista

Boschi al macello: è saccheggio totale

di Martino Danielli 30-10-2019

Il mondo vegetale sta vivendo una fase di saccheggio totale, in Italia, in Europa e nel mondo. E chi sa che solo in Italia il 45% delle erosioni è dovuto proprio al taglio dei boschi? Eppure non solo non si fanno nulla per arginare il fenomeno, ma si permette alle cose di peggiorare.

TOP NEWS
LA STAMPA

Anche Roma ha la sua Amazzonia: centinaia di alberi abbattuti per “deforestazione selvaggia”

Sos per la Riserva di Procoio sul litorale romano: pini e lecci tagliati in maniera indiscriminata. Presentato esposto alla Procura della Repubblica



CORRIERE DELLA SERA / SCIENZE

La selva preistorica del Sulcis che diventa legna da ardere

Il sindaco: creiamo lavoro. Ma il 63% dei fondi Ue non è stato speso. Gli ambientalisti «Bruxelles finanzia la tutela di aree come questa, ma qui c'è un ritorno in voti»

di Gian Antonio Stella

CORRIERE TV

Il taglia alberi: «Il macchinario più spaventoso al mondo»



Grosseto » Cronaca

Tagliati 30 ettari di bosco nella riserva del Farma, l'esperto: «È un disastro»

IL CASO

Firenze, si incatenano agli alberi per non farli abbattere: tagli rinviati

19 SETTEMBRE 2019

LINK

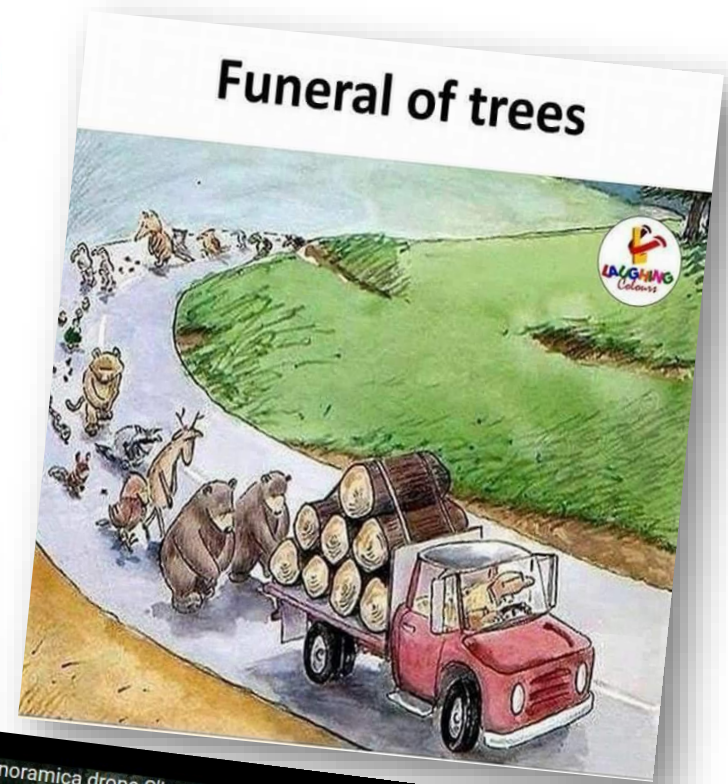
<https://video.corriere.it/macchinario-piu-spaventoso>

EMBED

EMAIL

Perché comunicare oggi?

Il difficile rapporto con i social network



Foreste italiane: un patrimonio inestimabile sotto attacco



39.280 hanno firmato. Arriviamo a 50.000.



Evelyn Tonini ha firmato la petizione 7 ore fa

luisa busolini ha firmato la petizione 17 ore fa

Nome
Cognome
Email



Succede solo in Italia?

No! E all'estero da alcuni anni stanno correndo ai ripari ...



Svizzera

Iniziativa
pubblico-privata

2,25 M€
in tre anni



Eventi pubblici
Mostre itineranti
Video
Comunicati
Press toolkit
Social network

Succede solo in Italia?

No! E all'estero da alcuni anni stanno correndo ai ripari ...

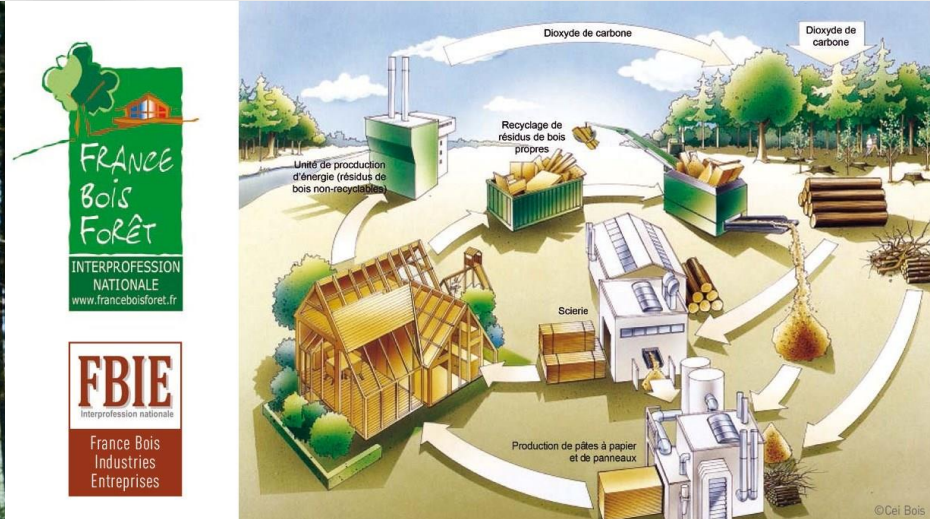


**MON MÉTIER,
C'EST AUSSI AIDER
LA FORÊT À RESPIRER.**

BERTRAND DUGARD
FORESTIER ATTENTIF

Lorsqu'il a fini de pousser, un arbre cesse d'absorber du CO₂. Ainsi, contrairement à l'idée reçue, la gestion durable de nos forêts et l'utilisation du bois permettent de les préserver et qu'elles se développent dans les meilleures conditions possibles.

Découvrez tout le potentiel du bois sur bois.com



**POUR MOI, C'EST
LE BOIS**

Francia

10 M€ (privati) in tre anni



Danimarca



Austria



Francia

Succede solo in Italia?

No! E all'estero da alcuni anni stanno correndo ai ripari ...



Nuova Zelanda

Aeroporto internazionale di Wellington



Australia

6 video promossi dal Ministero
dell'Agricoltura
"Australian Forestry - Planning for
Tomorrow, Today"

Alcune riflessioni dal Progetto SAM - Marganai

*Comunicare in modo efficace la Gestione Forestale Sostenibile è **difficile**. Farlo su più livelli, per ricreare una cultura forestale nel medio-lungo periodo lo è ancora di più e richiede **investimenti importanti**.*

Solo una strategia comunicativa di lungo termine, condivisa e cofinanziata da più istituzioni, enti, associazioni e privati può generare effetti concreti...



S Sostenibilità
A Ambientale
e socioeconomica
M delle utilizzazioni forestali nel
Cedui del Marganai

Sviluppare
maggiore
consapevolezza
sul ruolo della scienza



Accrescere
la cultura forestale,
a più livelli



Accrescere
l'autorevolezza
dei forestali e
collaborare con
altre professionalità



Mettere in campo
una comunicazione
tempestiva ed efficace



Favorire una
reale partecipazione
nei processi
decisionali



Un esempio...

La tempesta Vaia ci ha aiutato, almeno nella comunicazione!

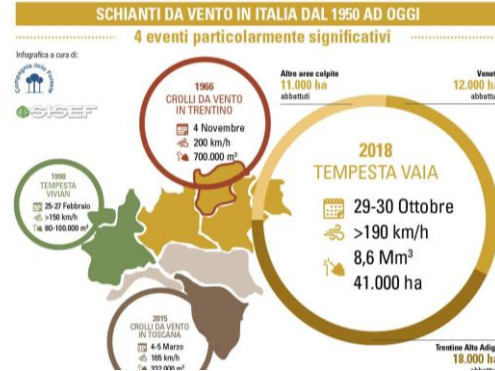


Video

pubblico vasto

“non abbiamo perso i boschi delle Dolomiti e abbiamo le professionalità per ricostruirli”

CdF, SISEF... e importanti patrocini trasversali a tutto il settore



Infografiche

giornalisti

“fornire dati reali e contestualizzarli rispetto agli altri eventi accaduti in Italia ed Europa”

CdF, SISEF, Mipaaf



Mostra

pubblico vasto, scuole

“comprendere cosa è accaduto e cosa fare per il futuro”

ERSAF, CdF, SISEF... Regioni Friuli, Trentino, Veneto...



Brochure

turisti

“come leggere il paesaggio modificato dalla tempesta e osservare i lavori di ripristino”

CdF, SISEF, Mipaaf, FederlegnoArredo, ConLegno

Alcuni spunti per le attività di comunicazione del futuro Hub

La strada è in salita, ma è necessario percorrerla!
Come fare?

«Giocare in attacco e non in difesa»

Anticipare i messaggi che vogliamo veicolare e non attendere eventuali problemi

«Giocare di squadra»

Unire le forze, le esperienze, le conoscenze e le risorse

«Giocare con una strategia»

Individuare target precisi e calibrare su di essi i messaggi e gli strumenti da mettere in campo

Grazie dell'attenzione!

