



SPAN

SAPROXYLIC HABITAT NETWORK

Manuale d'uso del Logo
e immagine coordinata del progetto

INDICE

pag. 2	A cosa serve questo manuale
pag. 3	Elementi del pittogramma
pag. 4	I colori
pag. 5	La versione orizzontale e quella verticale
pag. 6	Il carattere tipografico del logotipo e quello a supporto
pag. 7	Scala di grigio, in negativo e con sfondo colorato
pag. 8	I margini di rispetto
pag. 9	Le dimensioni minime
pag. 10	Utilizzi scorretti del logo
pag. 11	Esempi di immagine coordinata

● A COSA SERVE QUESTO MANUALE

Il Brand Book contiene regole e norme che contribuiscono alla costruzione della corretta visibilità del logo del LIFE SPAN e a facilitare la realizzazione di un'immagine coordinata.

L'immagine coordinata è il mezzo attraverso il quale l'insieme di prodotti e di messaggi è percepito all'esterno come proveniente dallo stesso soggetto e diventa tale quando differenti fenomeni comunicativi risultano coerenti l'uno con l'altro.

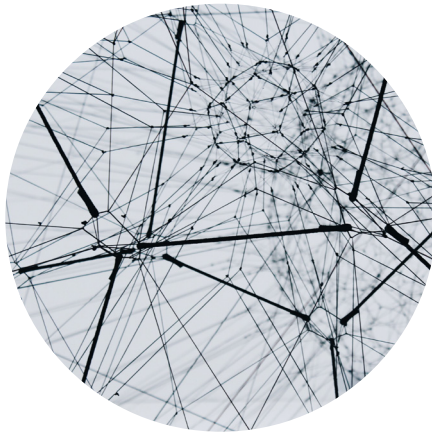
Questo manuale codifica ogni elemento di comunicazione sulla base di parametri applicativi quanto più possibile chiari, coerenti, flessibili e riconoscibili ed ha lo scopo di fornire informazioni pratiche e operative a tutti coloro che saranno coinvolti nell'utilizzo del logo del LIFE SPAN.

Avere una guideline stilistica, un brand manual, aiuta dunque a mantenere la direzione intrapresa e garantire la coerenza e la correttezza dell'utilizzo del logo in tutti i contesti e le situazioni comunicative.

● ELEMENTI DEL PITTOGRAMMA

Lo studio e lo sviluppo del logo, gli elementi grafici e la scelta cromatica nascono con l'obiettivo di creare un forte legame con il progetto

Gli elementi che compongono il pittogramma fanno riferimento a tre concetti intrinseci nel progetto, ovvero il **Network**, la **selezione di aree specifiche** e la **circolarità**.



NETWORK



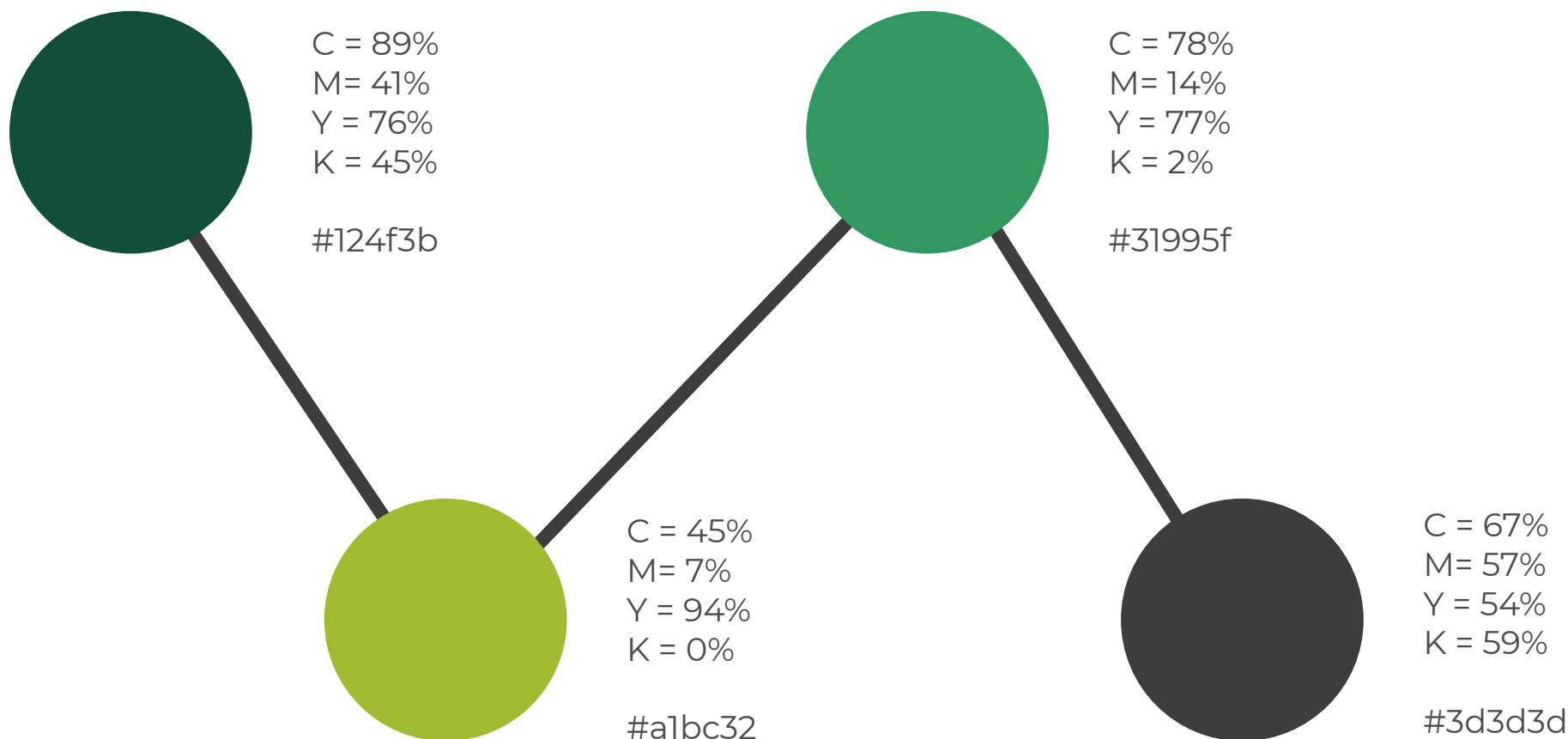
SELEZIONE
DI AREE



CIRCOLARITÀ

● I COLORI

La cromia del Logo prende ispirazione dai colori della foresta; poichè il pittogramma si concentra sul concetto di network e la selezione di aree specifiche, per compensare la mancanza di elementi naturali, è stata scelta una scala di colore sul verde che favorisce il collegamento immediato al settore naturalistico. Questi colori dovranno essere presenti anche nel resto dell'immagine del progetto, per favorirne la riconoscibilità e avere coerenza con l'immagine coordinata.



● LA VERSIONE ORIZZONTALE E QUELLA VERTICALE

Le esigenze di posizionamento di un logo possono essere le più disparate; sono state dunque pensate due versioni utilizzabili in contesti e per necessità anche molto diversi tra loro.

Il **Logo principale è quello della versione orizzontale**, poichè contiene il Payoff “Saproxylic Habitat Network”. La versione orizzontale è stata pensata per essere utilizzata ad esempio per il sito web, locandine e brochure.

La **versione verticale è invece stata realizzata per la necessità di dover posizionare il Logo in spazi piccoli**, dove la versione orizzontale risulterebbe troppo ingombrante (come ad esempio le immagini profilo delle pagine social). Nella versione verticale il payoff sparisce, poichè il testo risulterebbe troppo piccolo per essere leggibile a dimensioni minime del logo.



ORIZZONTALE



VERTICALE

● IL CARATTERE TIPOGRAFICO DEL LOGOTIPO

Il font del Logotipo è l'*Audiowide Regular*; trasmette **MODERNITÀ, DINAMICITÀ E ISTITUZIONALITÀ**

AUDIOWIDE

ABCDEFGHIJKLMNOPQRSTUVWXYZ

abcdefghijklmnopqrstuvwxyz

1234567890!/?£%/>°

● IL CARATTERE TIPOGRAFICO A SUPPORTO

Il font di supporto al Logo deve essere adatto alla leggibilità di testi più lunghi (sia a schermo che in stampa), per questo è stato scelto il font *Montserrat* e le sue varianti. Il font di supporto, grazie alle sue caratteristiche di leggibilità, è stato scelto anche per il Payoff.

Montserrat Bold

ABCDEFGHIJKLMNOPQRSTUVWXYZ

abcdefghijklmnopqrstuvwxyz

1234567890!/?£%/>°

Montserrat Regular

ABCDEFGHIJKLMNOPQRSTUVWXYZ

abcdefghijklmnopqrstuvwxyz

1234567890!/?£%/>°

Montserrat Light

ABCDEFGHIJKLMNOPQRSTUVWXYZ

abcdefghijklmnopqrstuvwxyz

1234567890!/?£%/>°

Montserrat Bold Italic

ABCDEFGHIJKLMNOPQRSTUVWXYZ

abcdefghijklmnopqrstuvwxyz

1234567890!/?£%/>°

Montserrat Italic

ABCDEFGHIJKLMNOPQRSTUVWXYZ

abcdefghijklmnopqrstuvwxyz

1234567890!/?£%/>°

Montserrat Light Italic

ABCDEFGHIJKLMNOPQRSTUVWXYZ

abcdefghijklmnopqrstuvwxyz

1234567890!/?£%/>°

● SCALA DI GRIGIO, IN NEGATIVO E CON SFONDO COLORATO

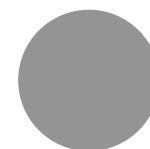
Si è scelto di realizzare 3 versioni alternative del Logo, da utilizzare unicamente in particolari situazioni:

- una versione in **scala di grigio** (da utilizzare quando non è possibile utilizzare i colori)
- una versione in **negativo** (da utilizzare quando ci sono sfondi colorati o con fantasia, per favorire la leggibilità)
- una versione su **sfondo colorato** (da utilizzare per sviluppare elementi di immagine coordinata; NB: per sfondi con colori diversi da quello qui indicato, va sempre utilizzata la versione in negativo)



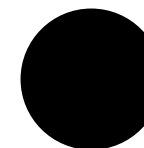
C = 0%
M = 0%
Y = 0%
K = 28%

b7b7b7



C = 0%
M = 0%
Y = 0%
K = 42%

949494



C = 89%
M = 41%
Y = 76%
K = 45%

000000



● I MARGINI DI RISPETTO

Il Logo ha bisogno di **margini minimi di rispetto per essere sempre ben visibile**, senza che ulteriori grafismi ne disturbino la leggibilità. Lo spazio può essere superiore a questa misura, ma mai inferiore.

Le dimensioni dei margini di rispetto sono state stabilite sulla dimensione delle S della scritta SPAN.



ESEMPI



Lorem ipsum dolor sit amet, consectetur adipiscing elit, sed do eiusmod tempor incididunt ut labore et dolore magna aliqua. Ut enim ad minim veniam, quis nostrud exercitation ullamco laboris nisi ut aliquip ex ea commodo consequat.



Lorem ipsum dolor sit amet, consectetur adipiscing elit, sed do eiusmod tempor incididunt ut labore et dolore magna aliqua. Ut enim ad minim veniam, quis nostrud exercitation ullamco laboris nisi ut aliquip ex ea commodo consequat.



● LE DIMENSIONI MINIME

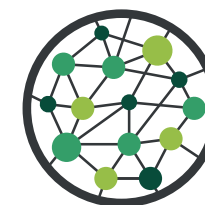
Per favorire la **corretta visualizzazione e leggibilità** di tutti gli elementi del Logo è stata stabilita la sua dimensione minima per ogni tipologia di scelta. Il Logo potrà essere più grande, ma mai più piccolo delle misure indicate.



ORIZZONTALE



VERTICALE



PITTOGRAMMA

STAMPA

1 cm



1 cm



1 cm



WEB

40 px



80 px



60 px



● UTILIZZI SCORRETTI DEL LOGO

Non è consentito utilizzare il logo in colori diversi da quelli indicati, invertire i colori o gli elementi istituzionali, distorcere o deformare il logo stesso, scendere sotto le dimensioni minime indicate.

Di seguito sono riportati alcuni esempi di utilizzo NON corretto del logo.



ELEMENTI DEL LOGO INVERTITI



MARGINI DI RISPETTO NON MANTENUTI



LOGO DISTORTO



ELEMENTI CON PROPORZIONI NON CONSENTITE



DIMENSIONI MINIME NON RISPETTATE

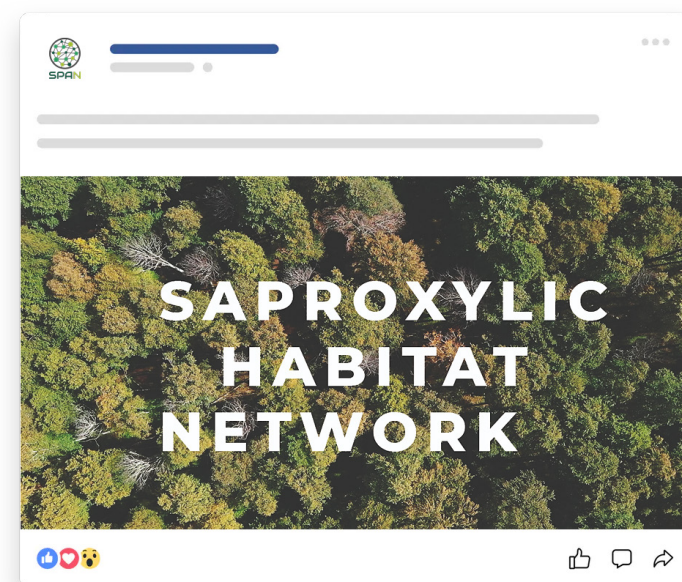


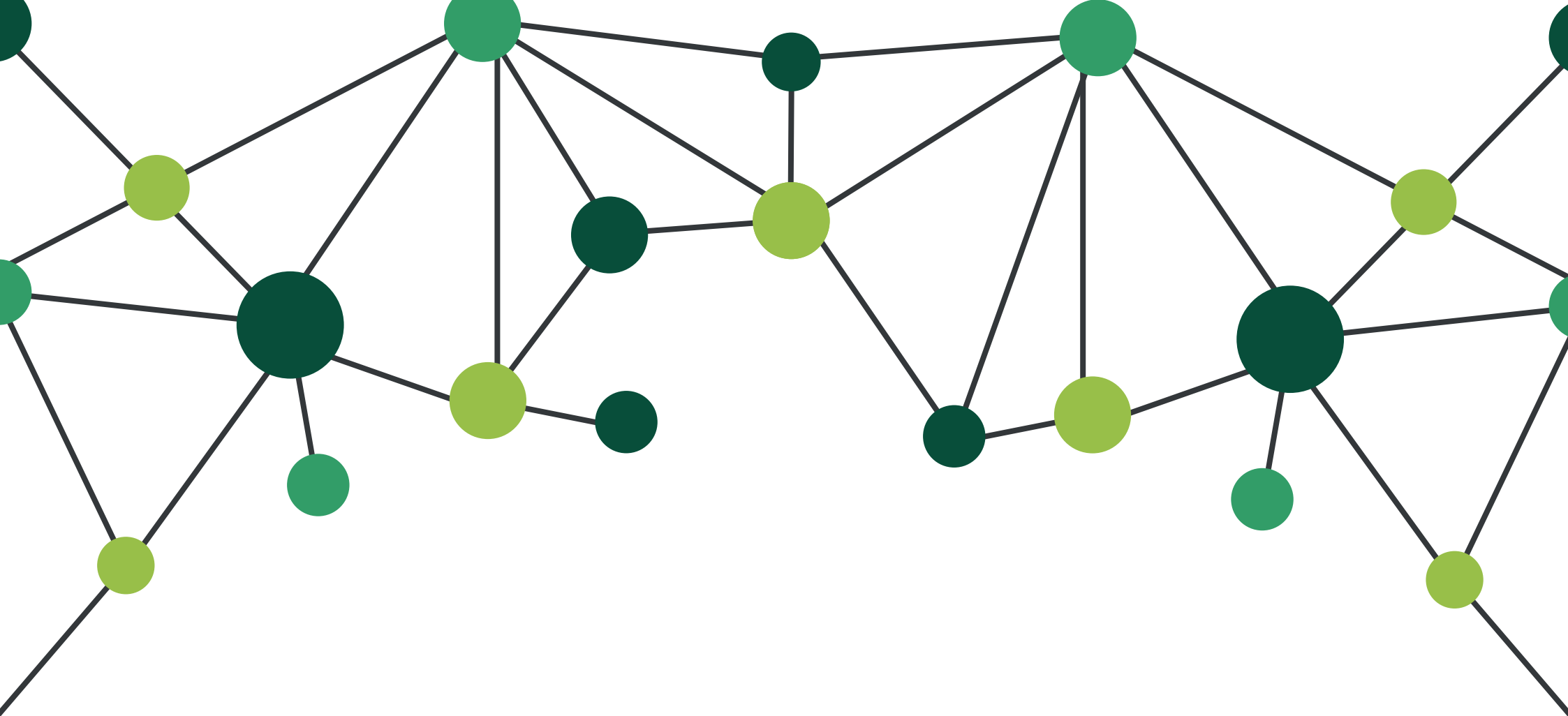
UTILIZZO DI COLORI NON CONSENTITI

● ESEMPI DI IMMAGINE COORDINATA

Ecco alcuni esempi di prodotti che possono essere utili a trasmettere un'immagine coordinata e coerente del logo e del soggetto che rappresenta.

Se ideata e costruita con criterio e strategia, l'immagine coordinata crea e trasmette ai destinatari un messaggio di solidità e coerenza del progetto.





Logo Realizzato da



Compagnia delle Foreste Srl
Via Pietro Aretino n. 8 - 52100 Arezzo (AR)
Tel.: 0575.323504 / 0575.370846
www.compagniadelleforeste.it

Referente del logo Life SPAN

Paolo Mori
paolomori@compagniadelleforeste.it